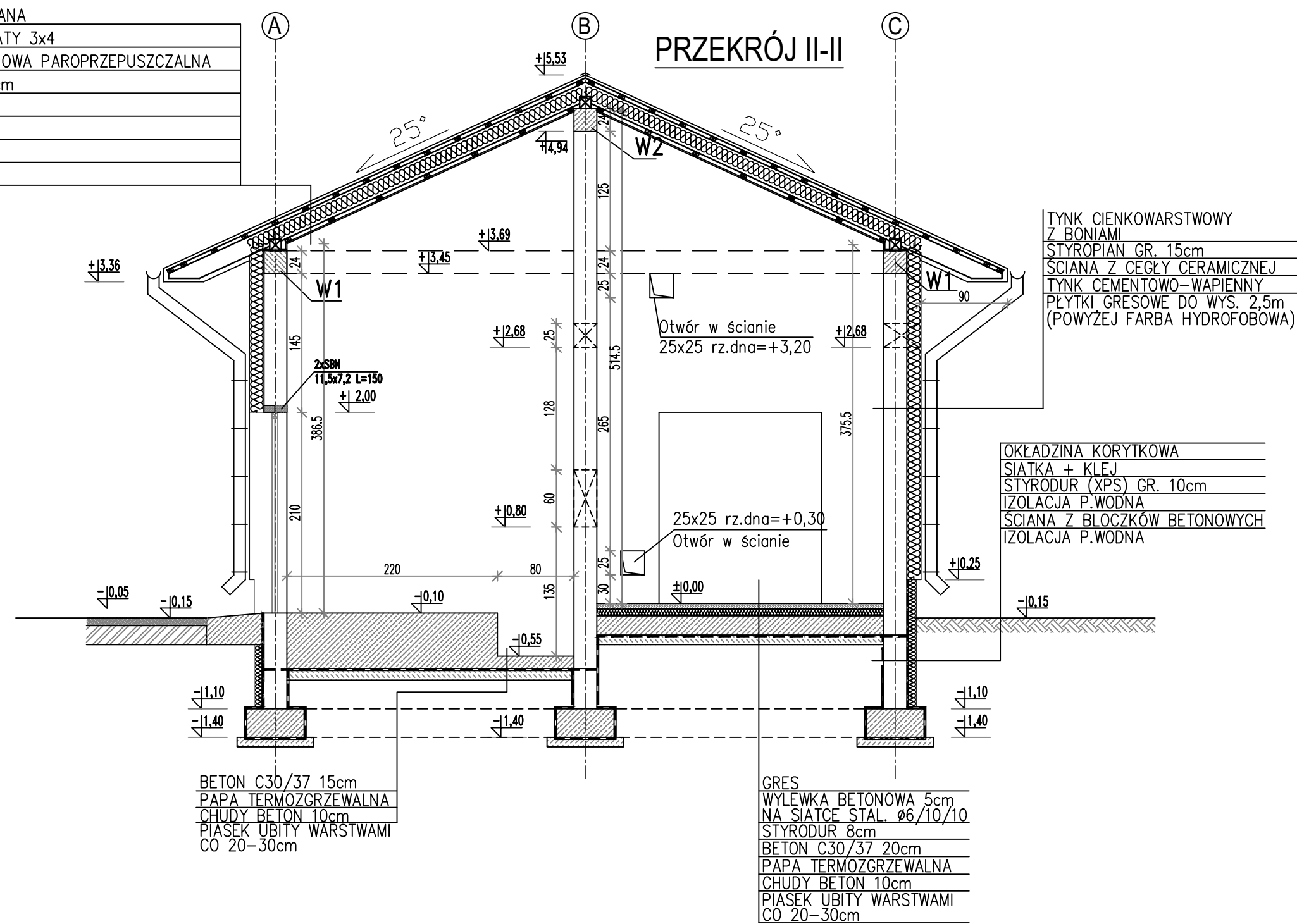
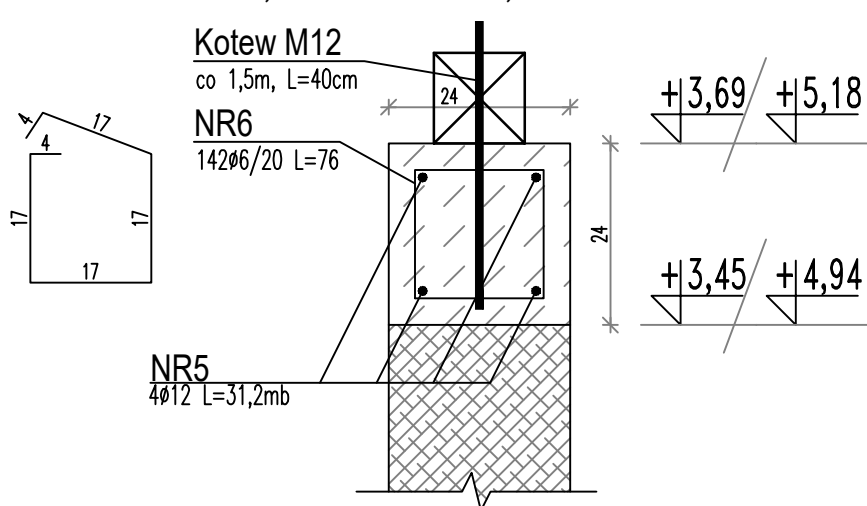


BLACHA DACHÓWKOWA POWLEKANA
ŁATY 6x4 co 35cm + KONTRŁATY 3x4
WIATROIZOLACJA – FOLIA DACHOWA PAROPRZEPUSZCZALNA
SZCZELINA WENTYLACYJNA 2,0cm
KROKWE 8x18cm
WEKNA MINERALNA 15cm
FOLIA PAROSZCZELNA
PŁYTY CEMENTOWO-WŁÓKNOWE



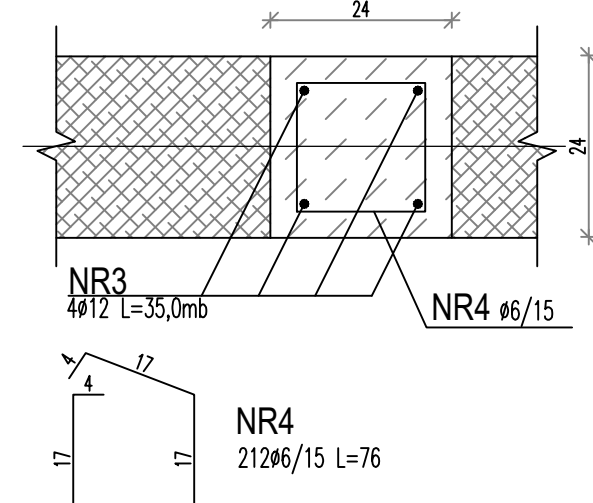
Zbrojenie wieńcy

1:10
W1 L=23,4m W2 L=5,0m



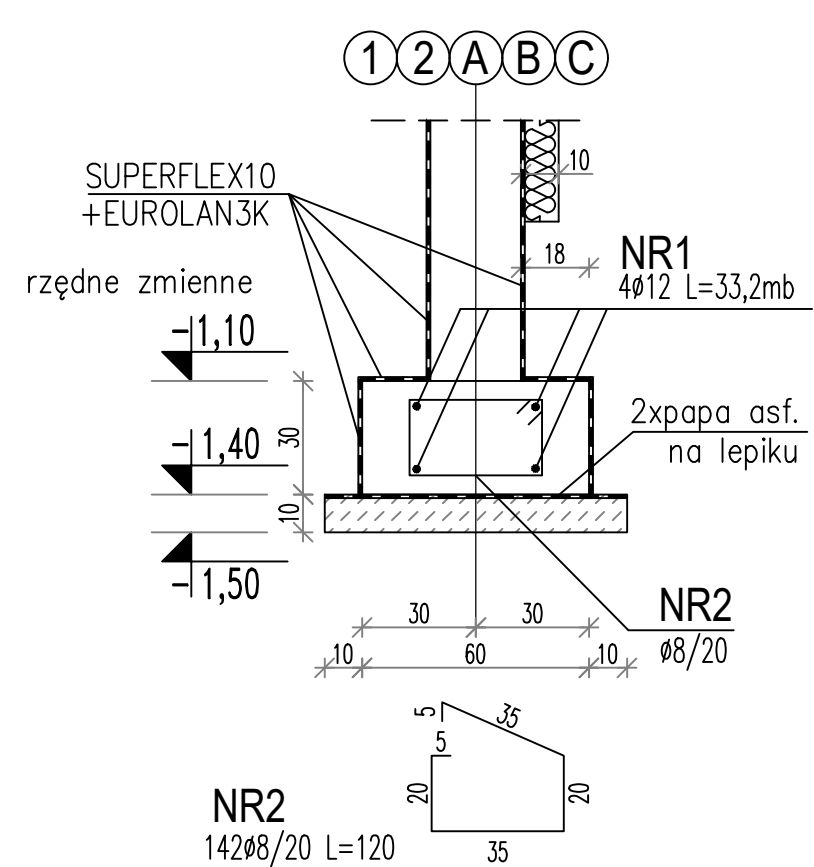
Zbrojenie rdzeni

1:10
2 x L=6,3m 4 x L=4,8m

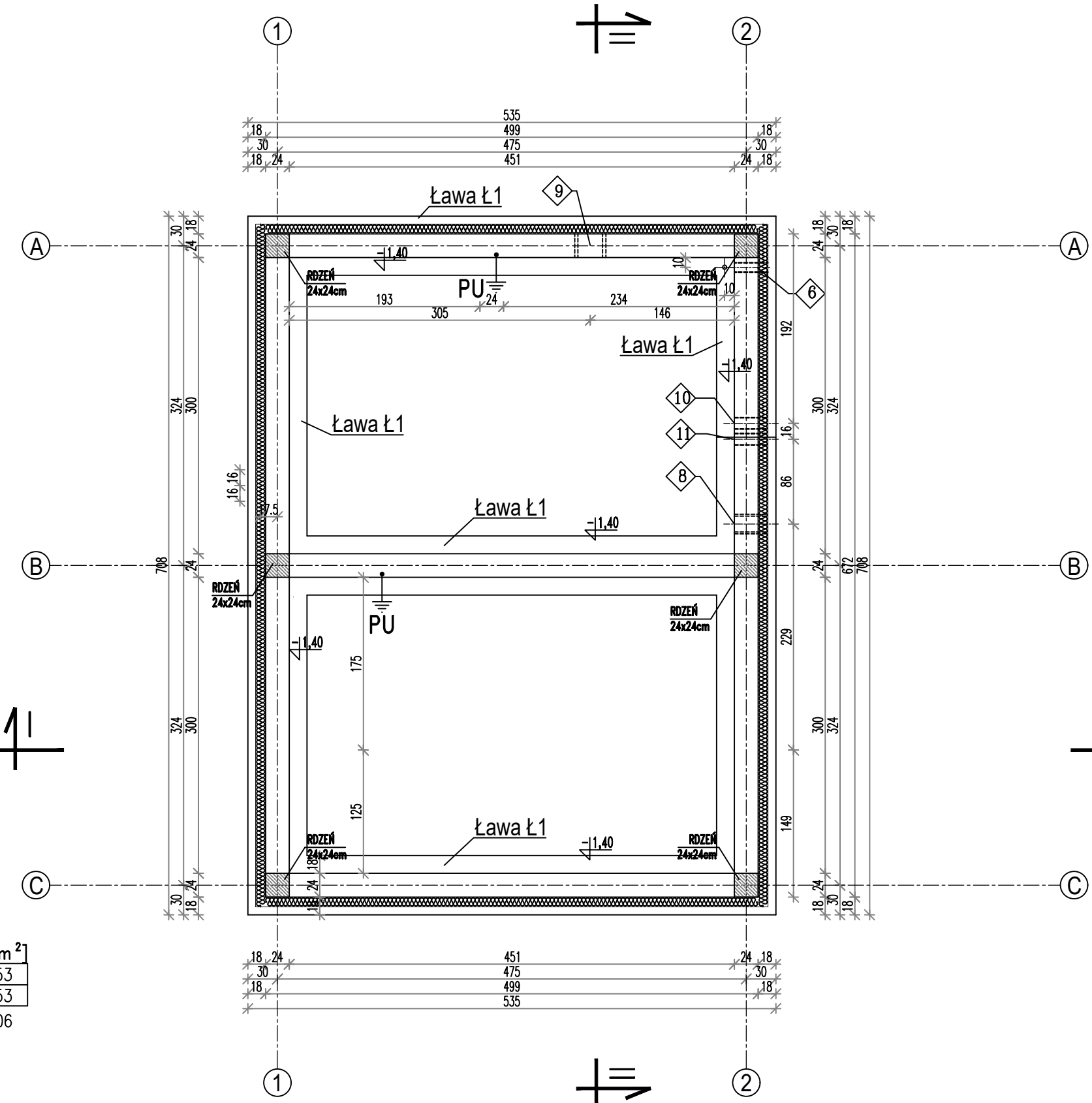
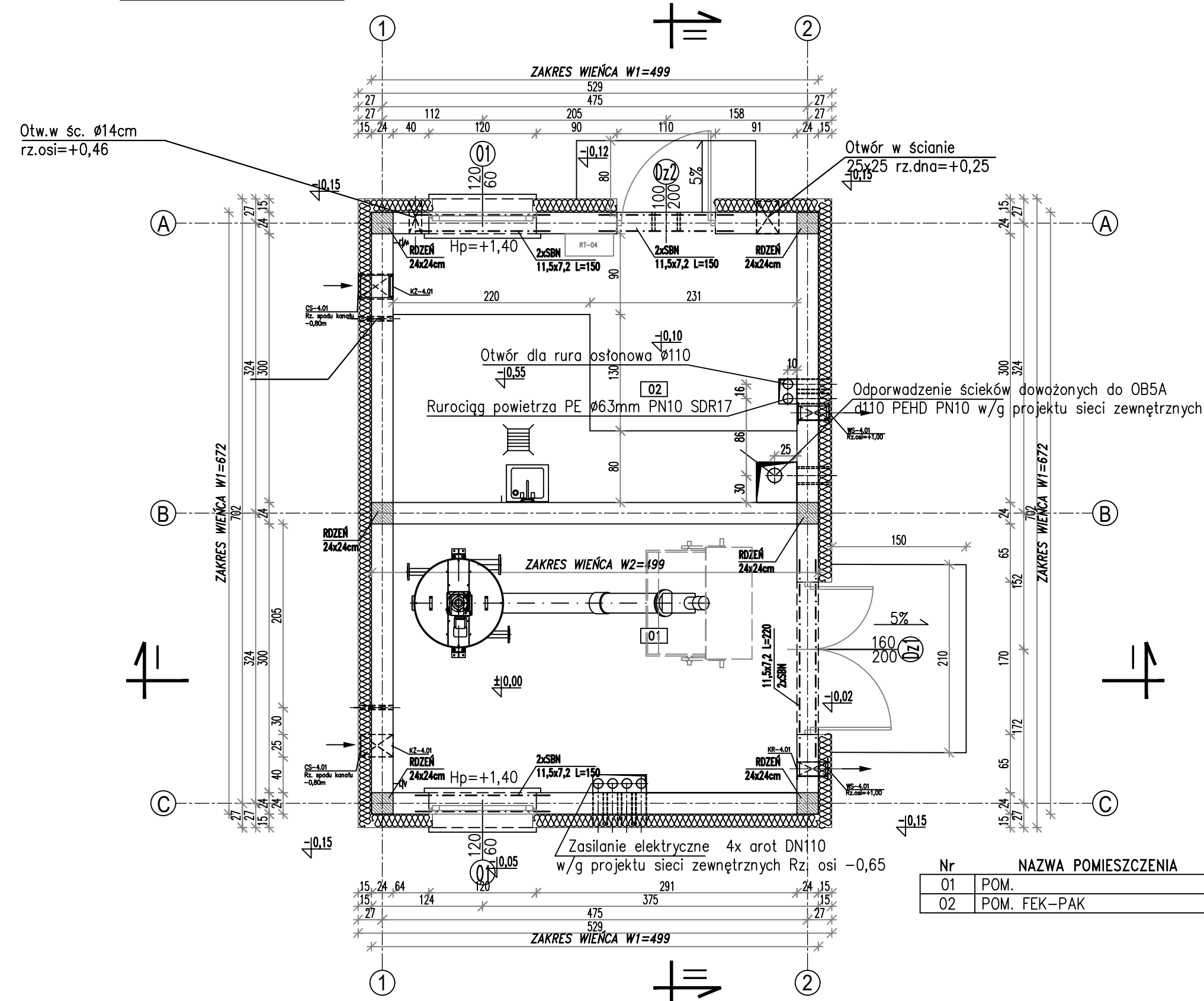


Zbrojenie ław fundamentowych

1:20
L=30,2mb



RZUT PRZYZIEMIA



WYKAZ STALI ZBROJENIOWEJ, Fundamenty, rdzenie, wieńce												
NR	SRED-NICA	Kształt	Ilość w 1 elemencie	Ilość elementów	Całkowita ilość	DŁUGOŚĆ ŁĄCZNA WG ŚREDNIC				A0	B500B/B500C	16
						DŁUG.	6	8	12			
PRETA	A0	A/IIIIN	pręta	mentów	ilość	[m]						
1	12	wg rys.	4	1	4	33,20					132,8	
2	8	wg rys.	142	1	142	1,20					170,4	
3	12	wg rys.	4	1	4	35,00					140,0	
4	6	wg rys.	212	1	212	0,76					161,1	
5	12	wg rys.	4	1	4	31,20					124,8	
6	6	wg rys.	142	1	246	0,76					187,0	
DŁUGOŚĆ ŁĄCZNA						[m]				348,1	170,4	397,6
MASA 1 mb						[kg]	0,222			0,395	0,888	
MASA CAŁKOWITA						[kg]				77	67	353
RAZEM WG KLASY						[kg]	0				498	
OGÓŁEM						[kg]					498	

BETON: C25/30, XC2, W8
BETON PODKŁADOWY: C8/10
STAL: B500B lub B500C
OTULINA: 35 mm
OTULINA FUND: 50 mm
dopuszcza się stal niższej klasy dla strzemion

UWAGI:

- ROZPATRYWAĆ ŁĄCZNIE Z PROJEKTAMI BRANŻOWYMI
- INSTALACJE PODPOSADZKOWE WG PROJ. TECHNOLOGICZNEGO, PROJ. INSTALACJI WEWNĘTRZNYCH ELEKTRYCZNYCH I PROJ. INSTALACJI SANITARNYCH WEWNĘTRZNYCH
- W POSADZCE WYPROFILOWAĆ SPADKI W KIERUNKU KRATEK ŚCIEKOWYCH
- PO WYKONANIU INSTALACJI, OTWORY W POSADZCE UZUPEŁNIĆ WARSZTACIAMI POSADZKOWYMI
- PO WYKONANIU INSTALACJI, OTWORY W ŚCIANACH UZUPEŁNIĆ WARSZTACIAMI ŚCIANNYMI
- WKLADKI UZIEMIAJĄCE (PU) WYKONAĆ WG DETALU - RYS. AK50.00
- PRZYBORY SANITARNE MONTOWAĆ DO ŚCIAN KONSTRUKCYJNYCH BUDYNKU
- IZOLACJE I KONSERWACJE WG OPISU TECHNICZNEGO
- WSZYSTKIE COKOŁY BETONOWE WYKONCZYĆ GRESEM
- POMIESZCZENIA POWINNY BYĆ WYŁOŻONE GLAZURĄ DO WYSOKOŚCI 250cm OD POSADZKI
- PO PRZECIĄGNIĘCIU KABLI ZASIAJĄCYCH I STEROWNICZYCH BRANŻY TECHNOLOGII ORAZ ELEKTRYKI NALEŻY USZCZELNIĆ RURY OSŁONOWE Z KABLAMI CO ZAPOBIEGNIĘ INFILTRACJI WÓD ŚCIEKÓW I ZABEZPIECZENIE PRZED GRZYZONIAMI

Zmiany:		Opis		Data		Nazwisko		Podpis	
Nazwa inwestycji: Rozbudowa oczyszczalni ścieków w m. Lubowidz									
Adres obiektu budowlanego: m. Lubowidz jeden ewid. 143703_4 Lubowidz obr. 0001 Lubowidz, dz. 470/1									
Branża: architektoniczno-budowlana									
Budynek: BUDYNEK STACJI ODBIORU ŚCIEKÓW I OSADÓW DOWOŻONYCH Ob.4 RZUTY, PRZEKROJE									
Imię i Nazwisko mgr inż. arch. Dariusz Krywicki									
Data 05.09.2024r.									
Sygnatura 180/12/76									
Data 1:10 1:20 1:50									
Podpis AK55.01									
Projektant mgr inż. arch. Dariusz Krywicki									
Data 180/12/76									
Sygnatura 29/PD006/N/2014									
Data 70/12/76									
Podpis konstrukcyjno-bud.									
Projektant mgr inż. arch. Dariusz Krywicki									
Data 180/12/76									
Sygnatura 29/PD006/N/2014									
Data 70/12/76									
Podpis konstrukcyjno-bud.									